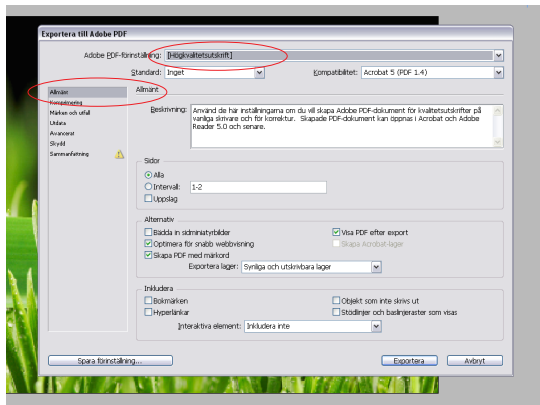
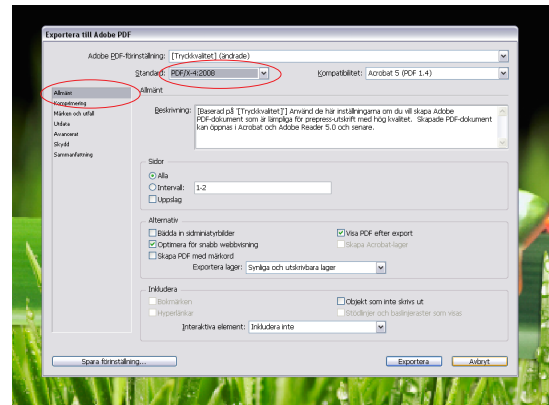


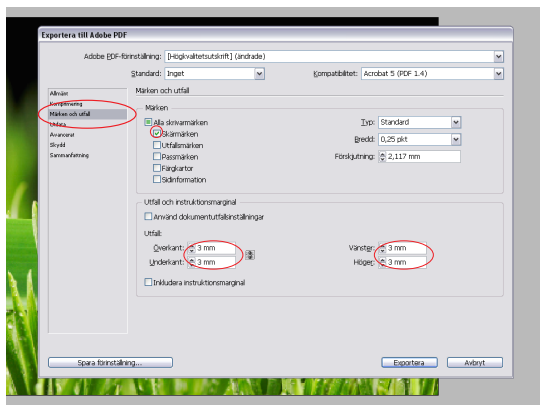
export till pdf



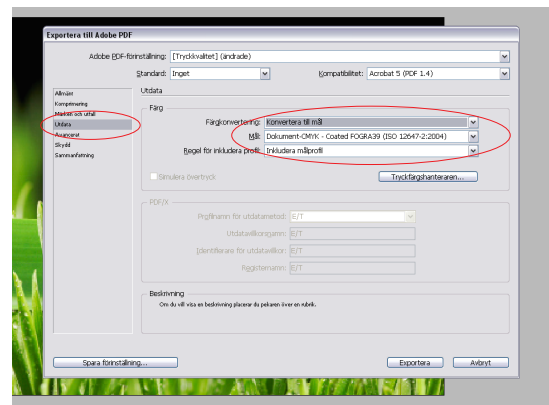
Digitaltryck= högkvalitetsutskrift
Offset= tryckkvalitet



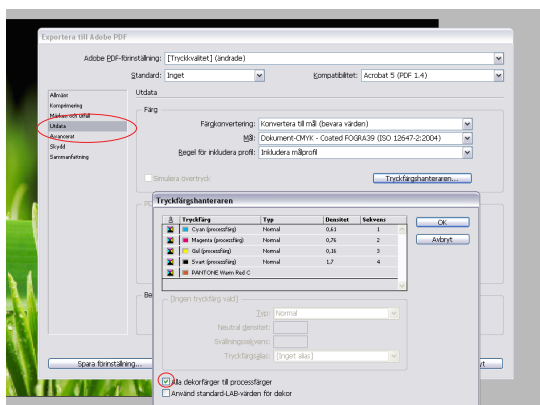
PDF/X-1a:2003 offset tryck utan profiler
PDF/X-4:2010 digitaltryck utan profiler



Utfall och skärmärken, använd alltid
3mm + skärmärken



Tångs cmykning med profil, om tex bilder ligger i
rgb, bäst resultat blir dock att göra bilderna till cmyk i
photoshop innan de monteras i indd.



Vid offset tryckning måste pantone färger "rensas
bort" om det ska tryckas i cmyk.

Vid offset tryck ska dokumentet vara i cmyk.
Pantone färger får endast finnas med om det ska
tryckas så, upplösning på bilder ska vara i 300dpi.

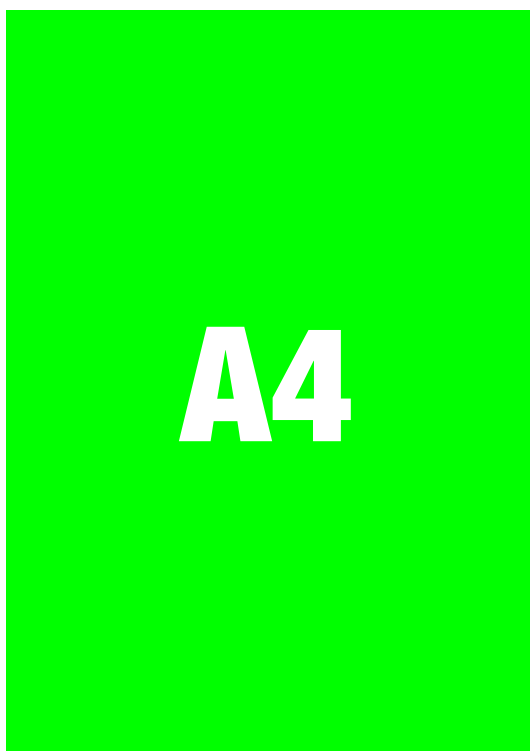
Digitaltryck fungerar med både rgb och cmyk, dock
kan inga färggarantier ges vid leverans av rgb i fil
då vi inte kan referera till något. Rgb är avsett för
skärm.

Svart text ska ligga i enbart 100% k och som vektorgrafik
för att trycket ska bli bra, ej som pixelgrafik.

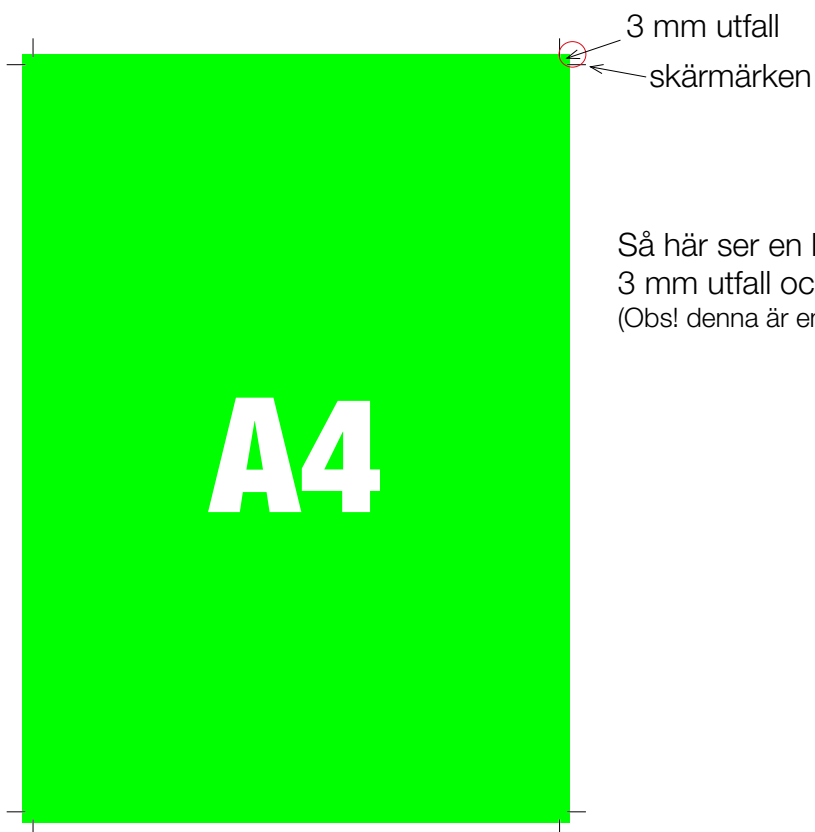
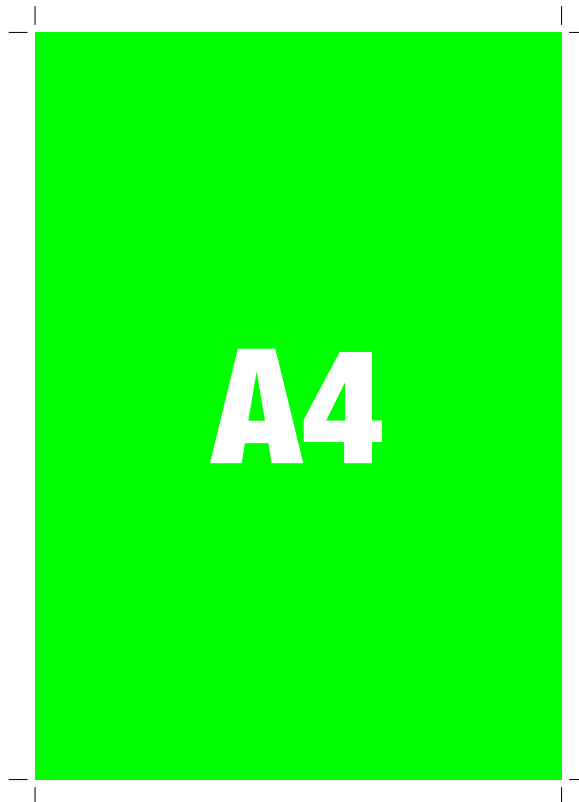


export till pdf

Fel, inget utfall eller skärmärken



Fel, inget utfall endast skärmärken



3 mm utfall
skärmärken

Så här ser en **korrekt pdf** ut med
3 mm utfall och skärmärken
(Obs! denna är endast visning och nedskalad)

